



## 介護老人保健施設 シルバーマリン

〒781-0112 高知市仁井田 1612-21

TEL:088-847-0002

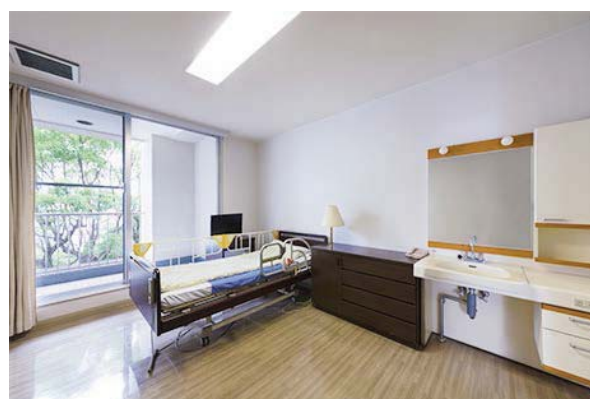
FAX:088-847-4301

## 入所対象

### ● 入所

定員 80 名

要介護 1～5 の認定を受けられている方が対象になり、入所して受けるサービスです。病状が安定しており入院治療の必要がない方に、医学的管理のもと看護や介護、家庭生活に必要な身体動作のリハビリを行い、日常生活の自立や家庭生活への復帰を支援します。



### ● 短期入所（ショートステイ）

要支援及び要介護 1～5 の認定を受けられていて在宅生活を送られている方が対象になります。

短期で入所して受けるサービスです。

介護されているご家族の方の介護疲れや病気、冠婚葬祭、旅行など様々な理由から、在宅での生活が困難になったときにご利用いただけます。

### ● 通所リハビリテーション（デイケア）

定員 60 名

要支援及び要介護 1～5 の認定を受けられており、現在在宅生活を送られている方が対象になります。リハビリやレクリエーション、食事、入浴などのサービスを提供いたします。朝から夕方までの間で利用していただき、専用車両での送迎を行っています。



## 施設案内

海里マリン病院に隣接した立地を活かした、介護老人保健施設シルバーマリン。ゆとりある大駐車場もあり、ご家族の方にも気兼ねなくお越しいただけます。施設に入ってすぐ目に飛び込んでくるのが、ロビー越しに見える大きなガラス越しの中庭です。あたたかも空と一体になったかのような明るさ・開放感は、4階の浴室からもお楽しみいただけ、利用者の皆様にもご好評をいただいています。光あふれる明るい環境で、自然と笑顔もひろがります。

### 地階

大きなガラス越しの中庭の緑と空が映える、開放感あふれる地階は、利用者の皆さんの憩いの場です。

- ・レクリエーションルーム
- ・食堂
- ・売店
- ・特別浴室 ほか



### 1階

奥行きを感じる廊下の向こうに、中庭の緑あふれる明るい景色。

- ・受付事務室
- ・家族相談室
- ・デイルーム ほか

### 2階

### 3階

談話ホールでは利用者の方々の交流も盛んです。みなさん、めいめいに過ごされています。

- ・療養室
- ・談話ホール



### 4階

見晴らしの良い自慢の浴室と機能訓練室は、当施設の象徴的存在です。

- ・機能訓練室
- ・浴室
- ・介護浴室

### 【5階】

- ・家族介護教室
- ・会議室
- ・医局
- ・院長室
- ・婦長室
- ・保育室



## 概要



名称	介護老人保健施設 シルバーマリン		
所在地	〒781-0112 高知県高知市仁井田 1612-21		
連絡先	TEL : 088-847-0002 (代表) / FAX : 088-847-4301		
施設長	吉見 誠一		
入所定員	80 名		
部屋数	4 人部屋 : 18 室      個室 : 8 室		
関連機関	<table border="0"> <tr> <td>海里マリン病院 EAST マリンクリニック こんどうクリニック 特別養護老人ホーム海の里 ケアハウスパールマリン 救護施設浦戸園 さんさんハイム セブンシーズ入明</td> <td>だいいちリハビリテーション病院 さんさんクリニック WEST ほね関節クリニック デイサービスセンターなぎさ 養護老人ホーム千松園 訪問看護ステーション海の里 ファミリーハウスやいろ</td> </tr> </table>	海里マリン病院 EAST マリンクリニック こんどうクリニック 特別養護老人ホーム海の里 ケアハウスパールマリン 救護施設浦戸園 さんさんハイム セブンシーズ入明	だいいちリハビリテーション病院 さんさんクリニック WEST ほね関節クリニック デイサービスセンターなぎさ 養護老人ホーム千松園 訪問看護ステーション海の里 ファミリーハウスやいろ
海里マリン病院 EAST マリンクリニック こんどうクリニック 特別養護老人ホーム海の里 ケアハウスパールマリン 救護施設浦戸園 さんさんハイム セブンシーズ入明	だいいちリハビリテーション病院 さんさんクリニック WEST ほね関節クリニック デイサービスセンターなぎさ 養護老人ホーム千松園 訪問看護ステーション海の里 ファミリーハウスやいろ		



### 介護老人保健施設 シルバーマリン

〒781-0112  
高知県高知市仁井田 1612-21

**TEL (088)847-0002**

受付 / 8:30~17:00(平日) 8:30~17:00(土曜)

- お車で [ 無料駐車場完備 ]
  - ・高知自動車道高知 IC より 約 30 分
  - ・高知龍馬空港より 約 25 分
  - ・JR 土讃線高知駅より 約 25 分
- 無料送迎バス (海里マリン病院)
  - ・JR 土讃線高知駅より 約 25 分